



СЕРИЯ

# MODELLAGE

КОРРЕКЦИЯ ФИГУРЫ  
БОРЬБА С ЦЕЛЛЮЛИТОМ  
УМЕНЬШЕНИЕ ОБЪЕМОВ



СЕТЬ МАГАЗИНОВ МАССАЖЕРОВ, КОСМЕТИКИ, ТОВАРОВ ДЛЯ КРАСОТЫ И ЗДОРОВЬЯ

СОЗВЕЗДИЕ КРАСОТЫ



## ПОКАЗАНИЯ

ПРЕПАРАТЫ ДЛЯ КОРРЕКЦИИ ФИГУРЫ, СОЗДАННЫЕ НА ОСНОВЕ НАТУРАЛЬНЫХ АКТИВНЫХ КОМПОНЕНТОВ, УМЕНЬШАЮТ ИЗБЫТОЧНЫЕ ЖИРОВЫЕ ОТЛОЖЕНИЯ, ОКАЗЫВАЮТ КОРРЕКТИРУЮЩЕЕ ДЕЙСТВИЕ НА ЦЕЛЛЮЛИТ ЛЮБОЙ СТАДИИ, СОКРАЩАЮТ ЗАСТОЙ ЖИДКОСТИ, ВОССТАНАВЛИВАЮТ УПРУГОСТЬ И ЭЛАСТИЧНОСТЬ, УВЛАЖНЯЮТ И УКРЕПЛЯЮТ КОЖУ ТЕЛА.



ЦЕЛЛЮЛИТ  
ЛЮБОЙ СТАДИИ



ИЗБЫТОЧНЫЕ ЖИРОВЫЕ  
ОТЛОЖЕНИЯ



ЗАСТОЙНЫЕ ЯВЛЕНИЯ,  
ОТЕЧНОСТЬ



ИЗБЫТОЧНЫЕ  
ОБЪЕМЫ ТЕЛА



ЛОКАЛЬНЫЕ  
ЖИРОВЫЕ ОТЛОЖЕНИЯ



НЕРОВНЫЙ КОЖНЫЙ РЕЛЬЕФ,  
ДРЯБЛОСТЬ

## АКТИВНЫЕ КОМПОНЕНТЫ



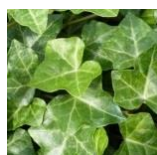
### ФОСФАТИДИЛХОЛИН В ЛИПОСОМАХ

«Ядро формулы»  
Усиливает липолитическое действие, уменьшает объем жировых отложений.



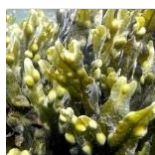
### КОФЕИН

Стимуляция липолиза, дренажа, тонизация кожи, уменьшение объемов.



### ЭКСТРАКТ ПЛЮЩА

Стимуляция дренажа и детоксикации. Липолиз, устранение застоя.



### ЭКСТРАКТ ФУКУСА

Стимуляция микроциркуляции, липолиза, дренажа и детоксикации.



### СТВОЛОВЫЕ КЛЕТКИ ЯБЛОКА

Повышение упругости и эластичности кожи, регенерация, защита.



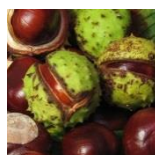
### МЯТА ПЕРЕЧНАЯ

Дренаж, стимуляция микроциркуляции, укрепление сосудов, тонизация.



### МАСЛО ЖОЖОБА

Антиоксидант. Стимуляция регенерации, увлажнение, повышение упругости и эластичности кожи.



### КОНСКИЙ КАШТАН

Антиоксидант, укрепление сосудов, дренаж, защита, антисептик.



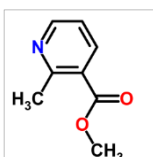
### ЭКСТРАКТ ЦЕНТЕЛЛЫ

Антиоксидант, регенерация, стимуляция синтеза коллагена. Укрепление кожи.



### ЭКСТРАКТ ИГЛИЦЫ

Укрепление сосудов, дренаж, детоксикация, противовоспалительное д-е.



### МЕТИЛНИКОТИНАТ

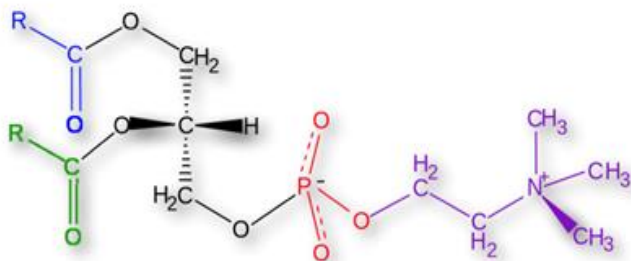
Термоэффект, ускорение обменных процессов, усиление действия активных компонентов.



### МАСЛО КАРИТЕ

Смягчение, увлажнение, защита, успокаивающее и противовоспалительное д-е.

## АКТИВНЫЕ КОМПОНЕНТЫ ФОСФАТИДИЛХОЛИН



**ФОСФАТИДИЛХОЛИН** – НАТУРАЛЬНОЕ ХИМИЧЕСКОЕ ВЕЩЕСТВО, ОТНОСИТСЯ К ФОСФОЛИПИДАМ, СОДЕРЖИТСЯ В ЯЙЦАХ, СОЕВЫХ БОБАХ, СЕМЕНАХ ГОРЧИЦЫ, ПОДСОЛНЕЧНИКА.

**ФОСФАТИДИЛХОЛИН** ВХОДИТ В СОСТАВ КЛЕТОЧНОЙ МЕМБРАНЫ, ПОДДЕРЖИВАЕТ КЛЕТОЧНУЮ СТРУКТУРУ И ТРАНСПОРТИРУЕТ ЖИРОВЫЕ МОЛЕКУЛЫ В КЛЕТКИ.

ОТЛИЧИТЕЛЬНОЙ ОСОБЕННОСТЬЮ ЯВЛЯЕТСЯ СПОСОБНОСТЬ ПЕРЕВОДИТЬ ЖИР В ЭМУЛЬСИЮ.



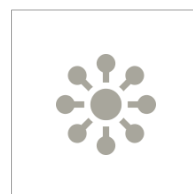
УСКОРЕНИЕ  
ВОССТАНОВЛЕНИЯ



СМЯГЧАЮЩЕЕ  
ДЕЙСТВИЕ НА КОЖУ



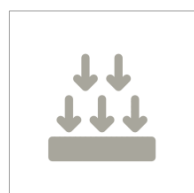
УКРЕПЛЕНИЕ  
ЗАЩИТНОГО БАРЬЕРА  
КОЖИ



ЭМУЛЬГИРОВАНИЕ  
ЖИРА



УЧАСТИЕ  
В ПРОЦЕССАХ  
ЛИПОЛИЗА



ВЫСОКАЯ  
ПРОНИКАЮЩАЯ  
СПОСОБНОСТЬ



ПОВЫШЕНИЕ  
ПРОНИКНОВЕНИЯ  
ДРУГИХ КОМПОНЕНТОВ



БИОСОВМЕСТИМОСТЬ  
С КОЖЕЙ

## АССОРТИМЕНТ



КОНЦЕНТРАТ  
МОДЕЛИРУЮЩИЙ  
«ЭКСПРЕСС ЭФФЕКТ»

4501812K – 200 мл



КРЕМ  
«ПЛОСКИЙ ЖИВОТ»

4501815K – 200 мл



АНТИЦЕЛЛЮЛИТНЫЙ КРЕМ  
«CELL THERMOSHOCK»

4501814K – 200 мл



АНТИЦЕЛЛЮЛИТНЫЙ  
КРЕМ «CELL LIPOSOM»

4501817K – 200 мл



АНТИЦЕЛЛЮЛИТНЫЙ  
КРЕМ «CELL ICE»

4501813K – 200 мл



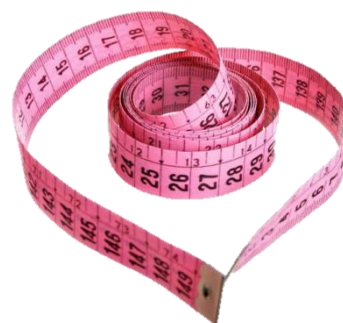
КРЕМ ДЛЯ ГРУДИ И ДЕКОЛЬТЕ  
«ЭКСПРЕСС ЛИФТИНГ»

4501819K – 200 мл



МОДЕЛИРУЮЩИЙ КРЕМ ДЛЯ ЛИЦА  
«LIPOIFT»

4501816K – 150 мл





## КОНЦЕНТРАТ МОДЕЛИРУЮЩИЙ «ЭКСПРЕСС ЭФФЕКТ»



4501812K – 200 мл

ПРЕПАРАТ С ВЫСОКОЙ КОНЦЕНТРАЦИЕЙ АКТИВОВ И РАЗОГРЕВАЮЩИМ ЭФФЕКТОМ ДЛЯ ЛОКАЛЬНОЙ КОРРЕКЦИИ ЖИРОВЫХ ОТЛОЖЕНИЙ В ЛЮБОЙ ЧАСТИ ТЕЛА. СОДЕРЖИТ ЛИПОЛИТИК –ФОСФАТИДИЛХОЛИН В ЛИПОСОМАЛЬНОЙ ФОРМЕ, ЧТО ОБЕСПЕЧИВАЕТ БЫСТРОЕ ПРОНИКНОВЕНИЕ И ВЫСОКУЮ ЭФФЕКТИВНОСТЬ.

### ПОКАЗАНИЯ:

- ЖИРОВЫЕ ОТЛОЖЕНИЯ В ЛЮБОЙ ЧАСТИ ТЕЛА, В ТОМ ЧИСЛЕ, В ОБЛАСТИ ЖИВОТА, БОКОВ И ТАЛИИ
- ЦЕЛЛЮЛИТ В СОЧЕТАНИИ С ИЗБЫТОЧНЫМИ ЖИРОВЫМИ ОТЛОЖЕНИЯМИ



МАСЛО  
КАРИТЕ



МАСЛО  
ЖОЖОБА



ФОСФАТИДИЛ  
ХОЛИН



ФУКУС  
+ КОФЕИН



ЭКСТРАКТ  
АНАНАСА



КОНСКИЙ  
КАШТАН



ПЛЮЩ  
+ ИГЛИЦА



ЭКСТРАКТ  
КАМЕЛИИ



ГИАЛУРОНОВАЯ  
КИСЛОТА



ЭКСТРАКТ  
ЦЕНТЕЛЛЫ



СТВОЛОВЫЕ  
КЛЕТКИ ЯБЛОКА



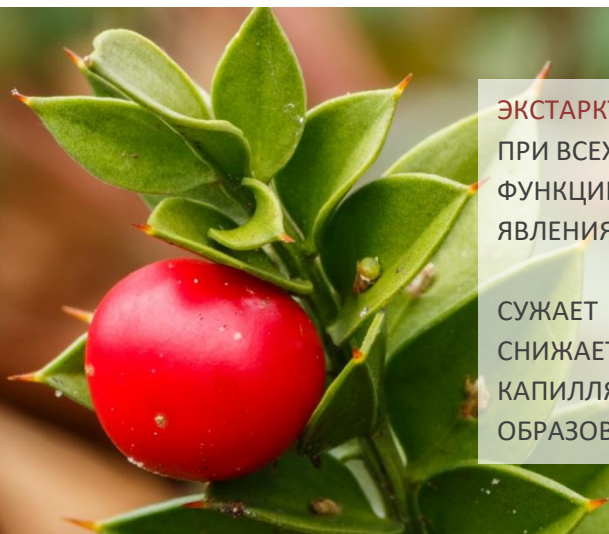
МЕТИЛ  
НИКОТИНАТ

### РЕЗУЛЬТАТ:

- АКТИВИЗАЦИЯ ЛИПОЛИЗА И ОБМЕННЫХ ПРОЦЕССОВ
- УМЕНЬШЕНИЕ ИЗБЫТОЧНЫХ ЖИРОВЫХ ОТЛОЖЕНИЙ
- СТИМУЛЯЦИЯ ПЕРИФЕРИЧЕСКОГО КРОВООБРАЩЕНИЯ, ДРЕНАЖ
- УВЛАЖНЕНИЕ, УКРЕПЛЕНИЕ И ТОНИЗАЦИЯ КОЖИ

*При использовании препарата возникает небольшое покраснение, ощущение тепла и лёгкого жжения на коже, что является нормальным.*

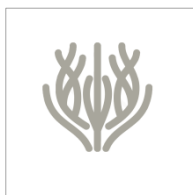
## АКТИВНЫЕ КОМПОНЕНТЫ ИГЛИЦА ШИПОВАТАЯ



**ЭКСТАРКТ ИГЛИЦЫ ШИПОВАТОЙ** ИСПОЛЬЗУЕТСЯ ПРИ ВСЕХ ПРОБЛЕМАХ, СВЯЗАННЫХ С НАРУШЕНИЕМ ФУНКЦИИ СОСУДИСТОЙ СТЕНКИ И ЗАСТОЙНЫМИ ЯВЛЕНИЯМИ В ТКАНЯХ.

СУЖАЕТ И УКРЕПЛЯЕТ ВЕНОЗНЫЕ СОСУДЫ, СНИЖАЕТ ПРОНИЦАЕМОСТЬ И ХРУПКОСТЬ КАПИЛЛЯРОВ, УМЕНЬШАЕТ ВЕРОЯТНОСТЬ ОБРАЗОВАНИЯ ТРОМБОВ И ЗАСТОЙНЫХ ЯВЛЕНИЙ.

ОБЛАДЕТ ВЫРАЖЕННЫМ ПРОТИВОВОСПАЛИТЕЛЬНЫМ И ПРОТИВООТЕЧНЫМ ДЕЙСТВИЕМ.



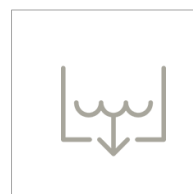
УЛУЧШЕНИЕ  
КРОВООБРАЩЕНИЯ



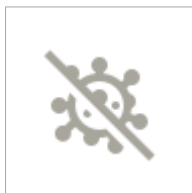
УКРЕПЛЕНИЕ  
СОСУДОВ



СОСУДОСУЖИВАЮЩЕЕ  
ДЕЙСТВИЕ



УСТРАНЕНИЕ  
ОТЕКОВ



ПРОТИВО-  
ВОСПАЛИТЕЛЬНОЕ  
ДЕЙСТВИЕ



ДЕТОКСИКАЦИЯ



УСТРАНЕНИЕ  
КРАСНОТЫ И  
УСПОКАИВАЮЩЕЕ Д-Е



УМЕНЬШЕНИЕ  
ТЯЖЕСТИ В НОГАХ

## КРЕМ «ПЛОСКИЙ ЖИВОТ»



4501815K – 200 мл

КРЕМ С РАЗОГРЕВАЮЩИМ ДЕЙСТВИЕМ СОДЕРЖИТ ЛИПОЛИТИК – ФОСФАТИДИЛХОЛИН В ЛИПОСОМАЛЬНОЙ ФОРМЕ, ЧТО ОБЕСПЕЧИВАЕТ БЫСТРОЕ ПРОНИКНОВЕНИЕ. ОКАЗЫВАЕТ ДРЕНИРУЮЩЕЕ ДЕЙСТВИЕ ЗА СЧЕТ ПЛЮЩА И КОНСКОГО КАШТАНА. УКРЕПЛЕНИЕ И УХОД ЗА КОЖЕЙ ОБЕСПЕЧИВАЮТ МАСЛА КАРИТЕ И ЖОЖОБА + СТВОЛОВЫЕ КЛЕТКИ ЯБЛОКА.

### ПОКАЗАНИЯ:

- ЖИРОВЫЕ ОТЛОЖЕНИЯ В ОБЛАСТИ ЖИВОТА
- ИЗБЫТОЧНЫЙ ЖИР НА БОКАХ И ТАЛИИ
- СНИЖЕННЫЙ ТОНУС, ДРЯБЛОСТЬ КОЖНЫХ ПОКРОВОВ ПЕРЕДНЕЙ БРЮШНОЙ СТЕНКИ



МАСЛО  
КАРИТЕ



МАСЛО  
ЖОЖОБА



ФОСФАТИДИЛ  
ХОЛИН



ФУКУС  
+ КОФЕИН



ЭКСТРАКТ  
АНАНАСА



КОНСКИЙ  
КАШТАН



ЭКСТРАКТ  
ПЛЮЩА



СТВОЛОВЫЕ  
КЛЕТКИ ЯБЛОКА



МЕТИЛ  
НИКОТИНАТ

### РЕЗУЛЬТАТ:

- АКТИВИЗАЦИЯ ЛИПОЛИЗА
- УМЕНЬШЕНИЕ ИЗБЫТОЧНЫХ ЖИРОВЫХ ОТЛОЖЕНИЙ В ОБЛАСТИ ТАЛИИ, ЖИВОТА И БОКОВ
- СТИМУЛЯЦИЯ ПЕРИФЕРИЧЕСКОГО КРОВООБРАЩЕНИЯ
- ВЫВЕДЕНИЕ ИЗБЫТОЧНОЙ ЖИДКОСТИ
- УВЛАЖНЕНИЕ, УКРЕПЛЕНИЕ И ТОНИЗАЦИЯ КОЖИ

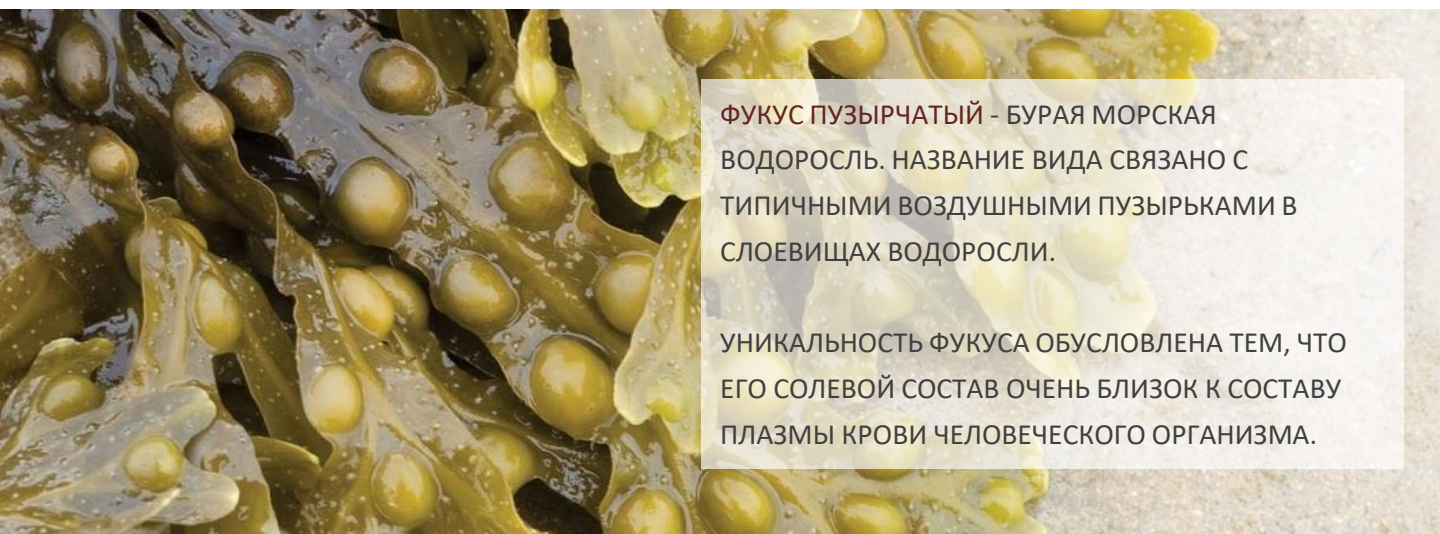
*При использовании препарата возникает небольшое покраснение, ощущение тепла и лёгкого жжения на коже, что является нормальным.*





## АКТИВНЫЕ КОМПОНЕНТЫ

### ФУКУС



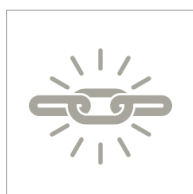
**ФУКУС ПУЗЫРЧАТЫЙ** - БУРАЯ МОРСКАЯ ВОДОРОСЛЬ. НАЗВАНИЕ ВИДА СВЯЗАНО С ТИПИЧНЫМИ ВОЗДУШНЫМИ ПУЗЫРЬКАМИ В СЛОЕВИЩАХ ВОДОРОСЛИ.

УНИКАЛЬНОСТЬ ФУКУСА ОБУСЛОВЛЕНА ТЕМ, ЧТО ЕГО СОЛЕВОЙ СОСТАВ ОЧЕНЬ БЛИЗОК К СОСТАВУ ПЛАЗМЫ КРОВИ ЧЕЛОВЕЧЕСКОГО ОРГАНИЗМА.

ЗАМЕДЛЯЕТ ПРОЦЕССЫ СТАРЕНИЯ, НЕЙТРАЛИЗУЕТ СВОБОДНЫЕ РАДИКАЛЫ.



СТИМУЛЯЦИЯ  
ЛИПОЛИЗА



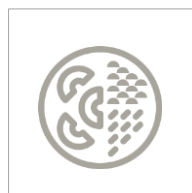
УКРЕПЛЕНИЕ  
И ТОНИЗАЦИЯ КОЖИ



ПРОТИВООТЕЧНОЕ  
ДЕЙСТВИЕ



УВЛАЖНЕНИЕ  
И МИНЕРАЛИЗАЦИЯ



ДЕТОКСИКАЦИЯ



ПРОТИВО-  
ВОСПАЛИТЕЛЬНОЕ И  
УСПОКАИВАЮЩЕЕ Д-Е



СТИМУЛЯЦИЯ  
РЕГЕНЕРАЦИИ



АНТИОКСИДАНТНОЕ  
ДЕЙСТВИЕ

## АНТИЦЕЛЛЮЛИТНЫЙ КРЕМ «CELL THERMOSHOCK»



4501814K - 200 мл

РАЗОГРЕВАЮЩИЙ КРЕМ ДЛЯ КОРРЕКЦИИ ЦЕЛЛЮЛИТА, ОСОБЕННО ФИБРОЗНОГО, СТИМУЛИРУЕТ КРОВООБРАЩЕНИЕ, УЛУЧШАЯ ПРОНИКНОВЕНИЕ АКТИВНЫХ ВЕЩЕСТВ, СТИМУЛИРУЕТ ЛИПОЛИЗ И УСТРАНЯЕТ ЗАСТОЙ В ПРОБЛЕМНЫХ ЗОНАХ. МОЖЕТ ИСПОЛЬЗОВАТЬСЯ НА ЗАВЕРШАЮЩЕМ ЭТАПЕ ПРОЦЕДУР, ДЛЯ РЕГУЛЯРНОГО УХОДА, ПОСЛЕ АППАРАТНЫХ ПРОЦЕДУР.

### ПОКАЗАНИЯ:

- ЦЕЛЛЮЛИТ, ОСОБЕННО ПОЗДНИХ СТАДИЙ
- ИЗБЫТОЧНЫЕ ЖИРОВЫЕ ОТЛОЖЕНИЯ
- СНИЖЕННЫЙ ТОНУС, ДРЯБЛОСТЬ КОЖНЫХ ПОКРОВОВ И НЕРОВНЫЙ КОЖНЫЙ РЕЛЬЕФ



МАСЛО  
КАРИТЕ



МАСЛО  
ЖОЖОБА



ФОСФАТИДИЛ  
ХОЛИН



ЭКСТРАКТ  
ФУКУСА



КОФЕИН



КОНСКИЙ  
КАШТАН



ПЛЮЩ  
+ ИГЛИЦА



СТВОЛОВЫЕ  
КЛЕТКИ ЯБЛОКА



МАСЛО  
МИНДАЛЯ



ЭКСТРАКТ  
КОЛЫ



ЭКСТРАКТ  
КАМЕЛИИ



МЕТИЛ  
НИКОТИНАТ

### РЕЗУЛЬТАТ:

- АКТИВИЗАЦИЯ ЛИПОЛИЗА
- КОРРЕКЦИЯ ПРОЯВЛЕНИЙ ЦЕЛЛЮЛИТА, ВЫРАВНИВАНИЕ КОЖНОГО РЕЛЬЕФА, СОКРАЩЕНИЕ «АПЕЛЬСИНОВОЙ КОРКИ»
- УМЕНЬШЕНИЕ ОБЪЕМОВ, УСТРАНЕНИЕ ЗАСТОЯ
- УКРЕПЛЕНИЕ И ТОНИЗАЦИЯ КОЖИ

*При использовании препарата возникает небольшое покраснение, ощущение тепла и лёгкого жжения на коже, что является нормальным.*

## АКТИВНЫЕ КОМПОНЕНТЫ

### КОФЕИН

КОФЕИН - АЛКАЛОИД, СОДЕРЖАЩИЙСЯ В СЕМЕНАХ КОФЕЙНОГО ДЕРЕВА, ЛИСТЬЯХ ЧАЙНОГО КУСТА, ОРЕХАХ КОЛА, ПЛОДАХ ГУАРАНЫ. ВПЕРВЫЕ БЫЛ ОБНАРУЖЕН В КОФЕ, КОТОРОМУ И ОБЯЗАН СВОИМ НАЗВАНИЕМ.

АЛКАЛОИД КОФЕИН ЯВЛЯЕТСЯ ЛИПОЛИТИЧЕСКИМ АКТИВОМ, УМЕНЬШАЮЩИМ ЖИРОВЫЕ ОТЛОЖЕНИЯ. ОБЛАДАЕТ ВЫРАЖЕННЫМИ ДРЕНАЖНЫМИ СВОЙСТВАМИ.

КОФЕИН СПОСОБЕН ПРОНИКАТЬ В КОЖУ И ПРОЯВЛЯТЬ ЛИФТИНГОВОЕ ДЕЙСТВИЕ.



СТИМУЛЯЦИЯ  
ЛИПОЛИЗА



ПРОТИВООТЕЧНОЕ  
ДЕЙСТВИЕ



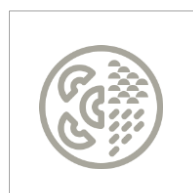
СНИЖЕНИЕ  
ПОТЕРИ ВЛАГИ



АНТИОКСИДАНТНОЕ  
ДЕЙСТВИЕ



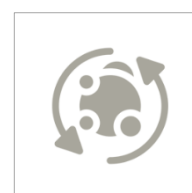
ТОНИЗАЦИЯ  
КОЖИ



ДЕТОКСИКАЦИЯ



ПОВЫШЕНИЕ  
ПРОНИКАЮЩЕЙ  
СПОСОБНОСТИ



УСКОРЕНИЕ  
МЕТАБОЛИЗМА

## АНТИЦЕЛЛЮЛИТНЫЙ КРЕМ «CELL LIPOSOM»



4501817K - 200 мл

КРЕМ С ЛЕГКИМ РАЗОГРЕВАЮЩИМ ДЕЙСТВИЕМ ДЛЯ УМЕНЬШЕНИЯ ИЗБЫТОЧНЫХ ЖИРОВЫХ ОТЛОЖЕНИЙ И КОРРЕКЦИИ ЦЕЛЛЮЛИТА СОДЕРЖИТ ФОСФАТИДИЛХОЛИН В ЛИПОСОМАЛЬНОЙ ФОРМЕ. СТИМУЛИРУЕТ ВЫВЕДЕНИЕ ИЗБЫТОЧНОЙ ЖИДКОСТИ, ОДНОВРЕМЕННО ПОДДЕРЖИВАЯ НЕОБХОДИМЫЙ УРОВЕНЬ УВЛАЖНЕНИЯ КОЖИ, ВОССТАНАВЛИВАЯ ЕЁ УПРУГОСТЬ И ЭЛАСТИЧНОСТЬ.

### ПОКАЗАНИЯ:

- ИЗБЫТОЧНЫЕ ЖИРОВЫЕ ОТЛОЖЕНИЯ
- ЦЕЛЛЮЛИТ ЛЮБОЙ СТАДИИ
- СНИЖЕННЫЙ ТОНУС, ДРЯБЛОСТЬ КОЖНЫХ ПОКРОВОВ
- МОЖЕТ ИСПОЛЬЗОВАТЬСЯ ДЛЯ КРАТКОВРЕМЕННОГО МАССАЖА



МАСЛО  
КАРИТЕ



МАСЛО  
ЖОЖОБА



ФОСФАТИДИЛ  
ХОЛИН



ЭКСТРАКТ  
ПЛЮЩА



ЭКСТРАКТ  
СОЛОДКИ



АЛЛАНТОИН



ПАНТЕНОЛ



СТВОЛОВЫЕ  
КЛЕТКИ ЯБЛОКА



ВАНИЛИЛ  
БУТИЛОВЫЙ ЭФИР

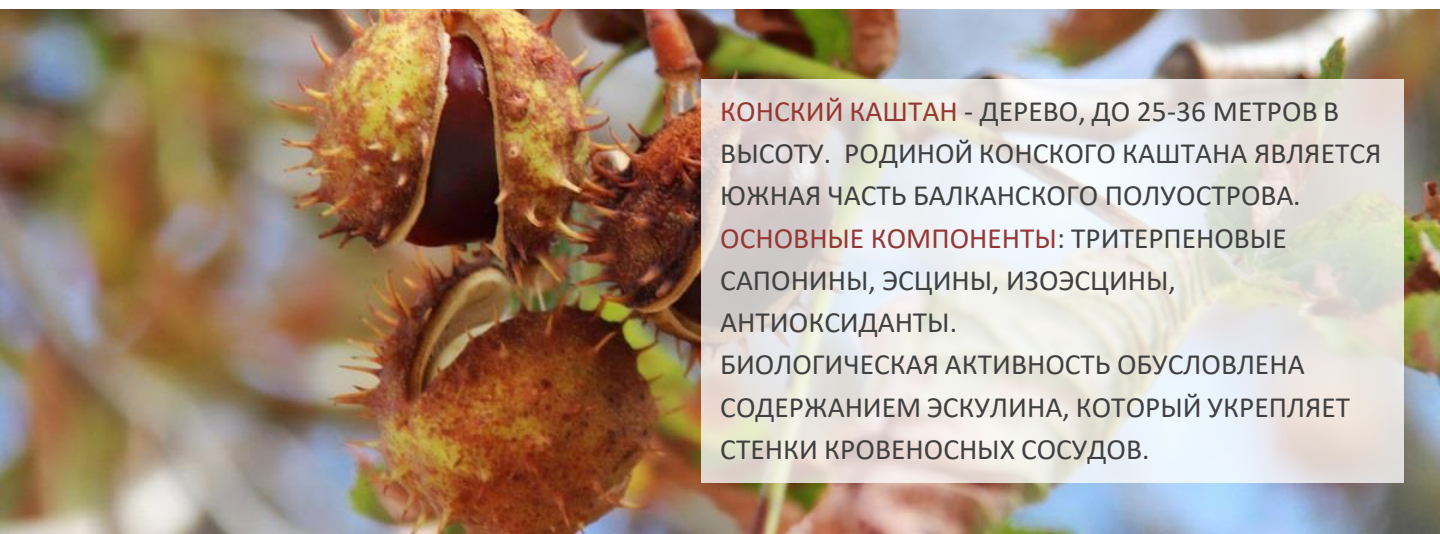
### РЕЗУЛЬТАТ:

- АКТИВИЗАЦИЯ ЛИПОЛИЗА
- УМЕНЬШЕНИЕ ИЗБЫТОЧНЫХ ЖИРОВЫХ ОТЛОЖЕНИЙ
- КОРРЕКЦИЯ ЦЕЛЛЮЛИТА И ВЫРАВНИВАНИЕ МИКРОРЕЛЬЕФА КОЖИ
- ВЫВЕДЕНИЕ ИЗБЫТОЧНОЙ ЖИДКОСТИ
- УВЛАЖНЕНИЕ, УКРЕПЛЕНИЕ И ТОНИЗАЦИЯ КОЖИ

*В качестве разогревающего компонента крем содержит ванилил бутиловый эфир, который работает «мягче», чем метилникотинат. При использовании крема возникает небольшое покраснение, ощущение тепла, что является нормальным.*



## АКТИВНЫЕ КОМПОНЕНТЫ КОНСКИЙ КАШТАН



**КОНСКИЙ КАШТАН** - ДЕРЕВО, ДО 25-36 МЕТРОВ В ВЫСОТУ. РОДИНОЙ КОНСКОГО КАШТАНА ЯВЛЯЕТСЯ ЮЖНАЯ ЧАСТЬ БАЛКАНСКОГО ПОЛУОСТРОВА.

**ОСНОВНЫЕ КОМПОНЕНТЫ:** ТРИТЕРПЕНОВЫЕ САПОНИНЫ, ЭСЦИНЫ, ИЗОЭСЦИНЫ, АНТИОКСИДАНТЫ.

БИОЛОГИЧЕСКАЯ АКТИВНОСТЬ ОБУСЛОВЛЕНА СОДЕРЖАНИЕМ ЭСКУЛИНА, КОТОРЫЙ УКРЕПЛЯЕТ СТЕНКИ КРОВЕНОСНЫХ СОСУДОВ.

КОНСКИЙ КАШТАН ПОМОГАЕТ ПРЕДОТВРАТИТЬ ПРОНИКНОВЕНИЕ ЖИДКОСТИ В ОКРУЖАЮЩИЕ ТКАНИ.



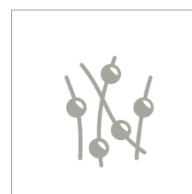
АНТИОКСИДАНТНОЕ  
ДЕЙСТВИЕ



ПРОТИВООТЕЧНОЕ  
ДЕЙСТВИЕ



УКРЕПЛЕНИЕ СТЕНОК  
СОСУДОВ



ЗАЩИТА КОЛЛАГЕНА  
И ЭЛАСТИНА



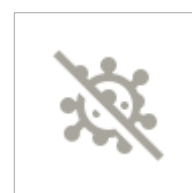
АНТИСЕПТИЧЕСКОЕ  
ДЕЙСТВИЕ



СТИМУЛЯЦИЯ  
РЕГЕНЕРАЦИИ



СНИЖЕНИЕ  
ПРОНИЦАЕМОСТИ  
СОСУДОВ



ПРОТИВО-  
ВОСПАЛИТЕЛЬНОЕ  
ДЕЙСТВИЕ



## АНТИЦЕЛЛЮЛИТНЫЙ КРЕМ «CELL ICE»



4501813K – 200 мл

ОХЛАЖДАЮЩИЙ КРЕМ С ИНТЕНСИВНЫМ АНТИЦЕЛЛЮЛИТНЫМ ДЕЙСТВИЕМ, С ДРЕНИРУЮЩИМ И СОСУДОУКРЕПЛЯЮЩИМ ЭФФЕКТОМ. УСТРАНЯЕТ ПРОЯВЛЕНИЯ ЦЕЛЛЮЛИТА, ТОНИЗИРУЕТ КОЖУ И ВЫРАВНИВАЕТ КОЖНЫЙ РЕЛЬЕФ. ФОРМУЛА КРЕМА ОБОГАЩЕНА РАСТИТЕЛЬНЫМИ СТЕВЛОВЫМИ КЛЕТКАМИ, КОТОРЫЕ УСКОРЯЮТ ПРОЦЕССЫ РЕГЕНЕРАЦИИ, ЗАМЕДЛЯЮТ ПРОЦЕССЫ СТАРЕНИЯ.

### ПОКАЗАНИЯ:

- ЦЕЛЛЮЛИТ, ОСОБЕННО ОТЕЧНЫЕ ФОРМЫ
- ИЗБЫТОЧНЫЕ ЖИРОВЫЕ ОТЛОЖЕНИЯ
- СНИЖЕННЫЙ ТОНУС, ДРЯБЛОСТЬ КОЖНЫХ ПОКРОВОВ
- ОТЕЧНОСТЬ



МАСЛО  
ЖОЖОБА



МЕНТОЛ



ФОСФАТИДИЛ  
ХОЛИН



ФУКУС  
+ КОФЕИН



ЭКСТРАКТ  
АНАНАСА



ЭКСТРАКТ  
ЦЕНТЕЛЛЫ



ЭКСТРАКТ  
ПЛЮЩА



МАСЛО МЯТЫ  
ПЕРЕЧНОЙ



СТЕВЛОВЫЕ КЛЕТКИ  
ЯБЛОКА

### РЕЗУЛЬТАТ:

- ВЫВЕДЕНИЕ ИЗБЫТОЧНОЙ ЖИДКОСТИ И ДЕТОКСИКАЦИЯ
- КОРРЕКЦИЯ ПРОЯВЛЕНИЙ ЦЕЛЛЮЛИТА, ВЫРАВНИВАНИЕ КОЖНОГО РЕЛЬЕФА
- УСТРАНЕНИЕ ЗАСТОЯ В ПРОБЛЕМНЫХ ЗОНАХ
- АКТИВИЗАЦИЯ ЛИПОЛИЗА И УМЕНЬШЕНИЕ ОБЪЕМОВ
- ТОНИЗАЦИЯ КОЖИ

*При использовании крема возникает ощущение прохлады на коже, что является нормальным.*



## АКТИВНЫЕ КОМПОНЕНТЫ ЭКСТРАКТ ЦЕНТЕЛЛЫ

**ЦЕНТЕЛЛА АЗИАТСКАЯ** (CENTELLA ASIATICA, ЩИТОЛИСТНИК, ГОТУ КОЛА, ТИГРОВАЯ ТРАВА) – ПОЛЗУЧЕЕ ТРАВЯНИСТОЕ ВЛАГОЛЮБИВОЕ РАСТЕНИЕ.

ОКОЛО 3000 ЛЕТ НАЗАД ИСПОЛЬЗОВАЛАСЬ, КАК ЦЕЛЕБНОЕ СРЕДСТВО ДЛЯ ЗАЖИВЛЕНИЯ РАН, ОЖОГОВ И ВОСПАЛЕНИЙ КОЖИ.

СОДЕРЖИТ АЗИАТИКОЗИД, ОБЛАДАЮЩИЙ ВЫСОКОЙ АНТИОКСИДАНТНОЙ АКТИВНОСТЬЮ,

ПОВЫШАЕТ ПРОЧНОСТЬ И ЭЛАСТИЧНОСТЬ СТенок СОСУДОВ.



АНТИОКСИДАНТНОЕ  
ДЕЙСТВИЕ



СТИМУЛЯЦИЯ  
РЕГЕНЕРАЦИИ



ТОНИЗАЦИЯ И  
УКРЕПЛЕНИЕ КОЖИ



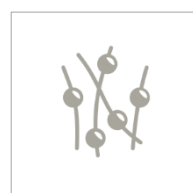
УКРЕПЛЕНИЕ  
СТЕНОК СОСУДОВ



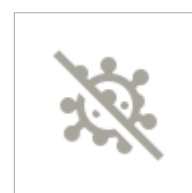
СТИМУЛЯЦИЯ  
ЛИПОЛИЗА



АНТИСЕПТИЧЕСКОЕ  
ДЕЙСТВИЕ



СТИМУЛЯЦИЯ СИНТЕЗА  
КОЛЛАГЕНА



УСТРАНЕНИЕ  
РАЗДРАЖЕНИЯ И  
ВОСПАЛЕНИЯ

## КРЕМ ДЛЯ ГРУДИ И ДЕКОЛЬТЕ «ЭКСПРЕСС ЛИФТИНГ»



4501819K - 200 мл

ПОДТЯГИВАЕТ И ВОССТАНАВЛИВАЕТ УПРУГОСТЬ И ЭЛАСТИЧНОСТЬ КОЖИ. ВХОДЯЩИЕ В СОСТАВ РАСТИТЕЛЬНЫЕ СТЕБЕЛЬНЫЕ КЛЕТКИ ОКАЗЫВАЮТ ВЫРАЖЕННОЕ ANTI-ЭЙДЖ ДЕЙСТВИЕ И ЗАМЕДЛЯЮТ ПРОЦЕССЫ СТАРЕНИЯ. КРЕМ ОКАЗЫВАЕТ ЛИФТИНГОВОЕ ДЕЙСТВИЕ БЛАГОДАРЯ НАЛИЧИЮ В СОСТАВЕ КОММИФОРЫ МУКУЛ, СОЗДАЮЩЕЙ НАТУРАЛЬНУЮ МИКРО-ПЛЕНКУ.

### ПОКАЗАНИЯ:

- ВОЗРАСТНЫЕ ИЗМЕНЕНИЯ КОЖИ БЮСТА И ДЕКОЛЬТЕ
- СНИЖЕННЫЙ ТОНУС, ДРЯБЛОСТЬ КОЖНЫХ ПОКРОВОВ
- ВЕРТИКАЛЬНЫЕ МОРЩИНЫ В ОБЛАСТИ ДЕКОЛЬТЕ
- ПРОФИЛАКТИКА ПРЕЖДЕВРЕМЕННОГО СТАРЕНИЯ



МАСЛО  
ЖОЖОБА



ЭКСТРАКТ  
БУЗИНЫ



ЭКСТРАКТ  
ПЛЮЩА



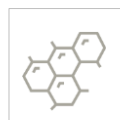
ГИАЛУРОНАТ  
НАТРИЯ



СТЕБЕЛЬНЫЕ  
КЛЕТКИ РОЗЫ



ЭКСТРАКТ  
МАНЖЕТКИ



ЭКСТРАКТ  
КОММИФОРЫ МУКУЛ



ЭКСТРАКТ  
КИГЕЛИИ



СТЕБЕЛЬНЫЕ КЛЕТКИ  
ЯБЛОКА

### РЕЗУЛЬТАТ:

- ПОВЫШЕНИЕ ТОНУСА, УПРУГОСТИ И ЭЛАСТИЧНОСТИ КОЖИ, УВЛАЖНЕНИЕ И ПИТАНИЕ
- ЛИФТИНГ-ЭФФЕКТ
- УСТРАНЕНИЕ ОКСИДАТИВНОГО СТРЕССА И ЕГО ПОСЛЕДСТВИЙ, ЗАМЕДЛЕНИЕ ПРОЦЕССОВ СТАРЕНИЯ
- УКРЕПЛЕНИЕ КОЖИ БЮСТА

*Крем рекомендуется использовать в сочетании с деликатным массажем, ежедневно.*

## АКТИВНЫЕ КОМПОНЕНТЫ СТВОЛОВЫЕ КЛЕТКИ ЯБЛОКА



КАЖДАЯ РАСТИТЕЛЬНАЯ СТЕЛОВАЯ КЛЕТКА ОБЛАДАЕТ ОГРОМНЫМ НАБОРОМ ПОЛЕЗНЫХ КОМПОНЕНТОВ, ЯВЛЯЯСЬ КОНЦЕНТРАТОМ ЭНЕРГИИ. ФАКТОРЫ РОСТА РАСТИТЕЛЬНЫХ СТЕЛОВЫХ КЛЕТОК АКТИВИЗИРУЮТ ПРОЦЕССЫ ОБНОВЛЕНИЯ КОЖИ. СТЕЛОВЫЕ КЛЕТКИ ЯБЛОКА НЕ ТОЛЬКО БИОЛОГИЧЕСКИ АКТИВНЫ, ОНИ НЕ РАЗДРАЖАЮТ КОЖУ, ГИПОАЛЛЕРГЕННЫ И НЕ ВЫЗЫВАЮТ ПРИВЫКАНИЯ.

ЭКСТРАКТ СТЕЛОВЫХ КЛЕТОК ЯБЛОКА ЗАЩИЩАЕТ КОЖУ ОТ ВНЕШНИХ ФАКТОРОВ И ЗАМЕДЛЯЕТ ПРОЦЕССЫ СТАРЕНИЯ.



УСТРАНЕНИЕ  
ОКСИДАТИВНОГО СТРЕССА



СТИМУЛЯЦИЯ  
РЕГЕНЕРАЦИИ



ЗАЩИТА  
КЛЕТОК КОЖИ



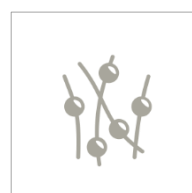
ВОССТАНОВЛЕНИЕ  
БАРЬЕРНЫХ ФУНКЦИЙ



ВОССТАНОВЛЕНИЕ  
УРОВНЯ  
УВЛАЖНЕННОСТИ



СТИМУЛЯЦИЯ  
ОБНОВЛЕНИЯ



СТИМУЛЯЦИЯ СИНТЕЗА  
КОЛЛАГЕНА



УПЛОТНЕНИЕ  
КОЖИ

## КРЕМ ДЛЯ ГРУДИ И ДЕКОЛЬТЕ «ЭКСПРЕСС ЛИФТИНГ»



4501816K - 150 мл

КРЕМ ДЛЯ «ПОХУДЕНИЯ» И ИЗБАВЛЕНИЯ ОТ ИЗБЫТОЧНЫХ ЖИРОВЫХ ОТЛОЖЕНИЙ В ОБЛАСТИ «ВТОРОГО» ПОДБОРОДКА, МОДЕЛИРОВАНИЯ ОВАЛА ЛИЦА, УКРЕПЛЕНИЯ И ПОДТЯЖКИ КОЖИ. ЗАМЕДЛЯЕТ ПРОЦЕССЫ СТАРЕНИЯ, ПОВЫШАЕТ ЭЛАСТИЧНОСТЬ И УПРУГОСТЬ КОЖИ. ПОДХОДИТ ДЛЯ МУЖЧИН И ЖЕНЩИН.

### ПОКАЗАНИЯ:

- «ВТОРОЙ» ПОДБОРОДОК
- НЕЧЕТКИЙ КОНТУР ЛИЦА
- ВОЗРАСТНЫЕ ИЗМЕНЕНИЯ, ГРАВИТАЦИОННЫЙ ПТОЗ
- СНИЖЕННЫЙ ТОНУС КОЖИ



МАСЛО  
ЖОЖОБА



МАСЛО  
КАРИТЕ



ГИАЛУРОНОВАЯ  
КИСЛОТА



ФОСФАТИДИЛ  
ХОЛИН



СТВОЛОВЫЕ  
КЛЕТКИ РОЗЫ



ЭКСТРАКТ  
ЭХИНАЦЕИ



ЭКСТРАКТ  
РОДОДЕНДРОНА



СТВОЛОВЫЕ  
КЛЕТКИ ЯБЛОКА

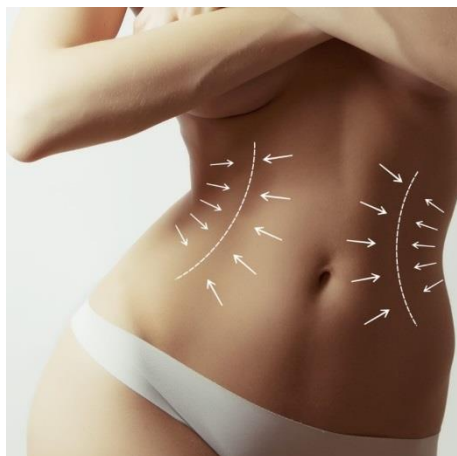
### РЕЗУЛЬТАТ:

- ДЕЛАЕТ КОЖУ ЭЛАСТИЧНОЙ, МЯГКОЙ И БАРХАТИСТОЙ, ЗАЩИЩАЕТ ОТ НЕГАТИВНОГО ДЕЙСТВИЯ ФАКТОРОВ ВНЕШНЕЙ СРЕДЫ.
- АКТИВИЗАЦИЯ ЛИПОЛИЗА, УМЕНЬШЕНИЕ ИЗБЫТОЧНЫХ ЖИРОВЫХ ОТЛОЖЕНИЙ
- УВЛАЖНЕНИЕ, ТОНИЗАЦИЯ И ПОДТЯЖКА КОЖИ

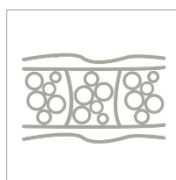
*Для достижения результата  
рекомендовано использовать  
крем не менее месяца, два раза в  
день.*



## РЕЗУЛЬТАТЫ\*



ЕЖЕДНЕВНОЕ ПРИМЕНЕНИЕ ПРЕПАРАТОВ ПОМОЖЕТ  
УМЕНЬШИТЬ ИЗБЫТОЧНЫЕ ЖИРОВЫЕ ОТЛОЖЕНИЯ,  
КОРРЕКТИРОВАТЬ ЦЕЛЛЮЛИТ ЛЮБОЙ СТАДИИ,  
УСТРАНИТЬ ЗАСТОЙ, ПОВЫСИТЬ УПРУГОСТЬ И  
ЭЛАСТИЧНОСТЬ КОЖИ ТЕЛА.



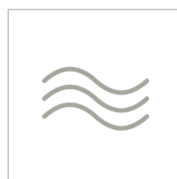
КОРРЕКЦИЯ  
ЦЕЛЛЮЛИТА



ПОВЫШЕНИЕ  
ТОНУСА КОЖИ



СОКРАЩЕНИЕ  
ОТЕЧНОСТИ



ВЫРАВНИВАНИЕ  
КОЖНОГО РЕЛЬЕФА



УМЕНЬШЕНИЕ  
ОБЪЕМОВ ТЕЛА



УМЕНЬШЕНИЕ  
ЖИРОВЫХ  
ОТЛОЖЕНИЙ



МОДЕЛИРОВАНИЕ  
СИЛУЭТА



УКРЕПЛЕНИЕ,  
УВЛАЖНЕНИЕ,  
ЛИФТИНГ



МОДЕЛИРОВАНИЕ  
ОВАЛА ЛИЦА

\* Результаты зависят от исходного состояния, возраста и могут  
быть достигнуты только при регулярном использовании средств.



СЕТЬ МАГАЗИНОВ МАССАЖЕРОВ, КОСМЕТИКИ, ТОВАРОВ ДЛЯ КРАСОТЫ И ЗДОРОВЬЯ  
**СОЗВЕЗДИЕ КРАСОТЫ**



сеть фирменных магазинов

# СОЗВЕЗДИЕ КРАСОТЫ



Москва 8 (495) 120-10-80  
регионы РФ: 8(800) 500-95-94  
(звонок бесплатный)



<http://www.sozv.ru/>



<http://instagram.com/sozvezdiekrasoti>



<http://www.odnoklassniki.ru/sozvezdiekrasoty>



<https://www.facebook.com/sozvezdiekrasoti>



<http://vk.com/sozvezdiekrasoti>